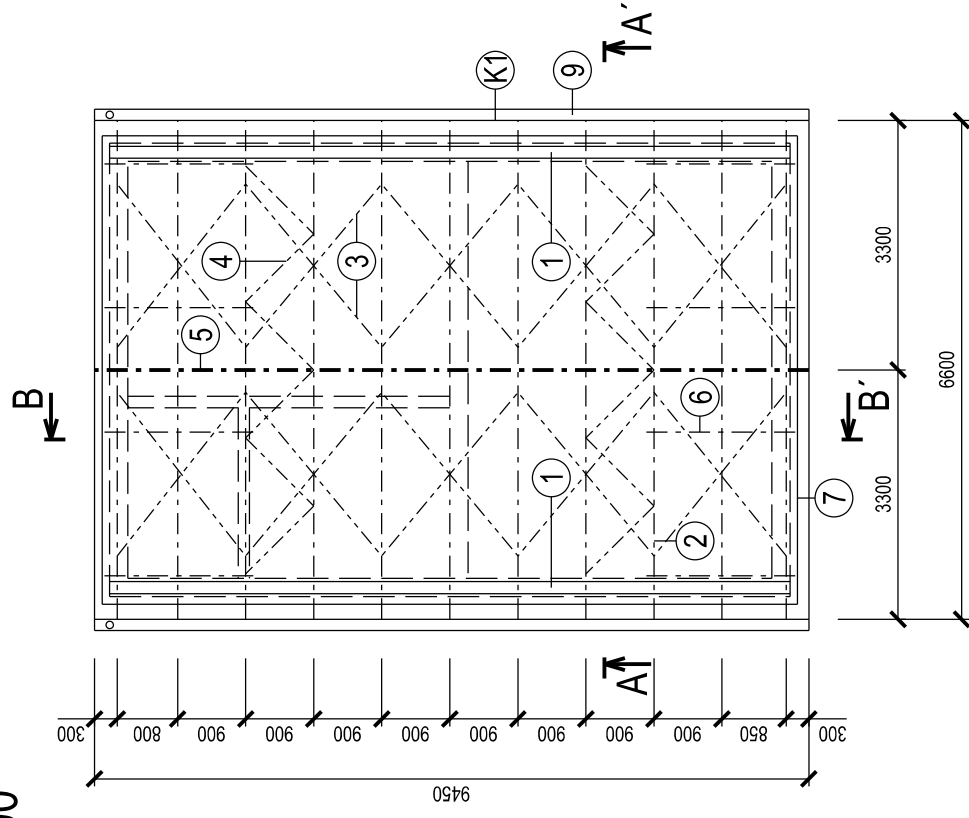


ČOV SKALKA

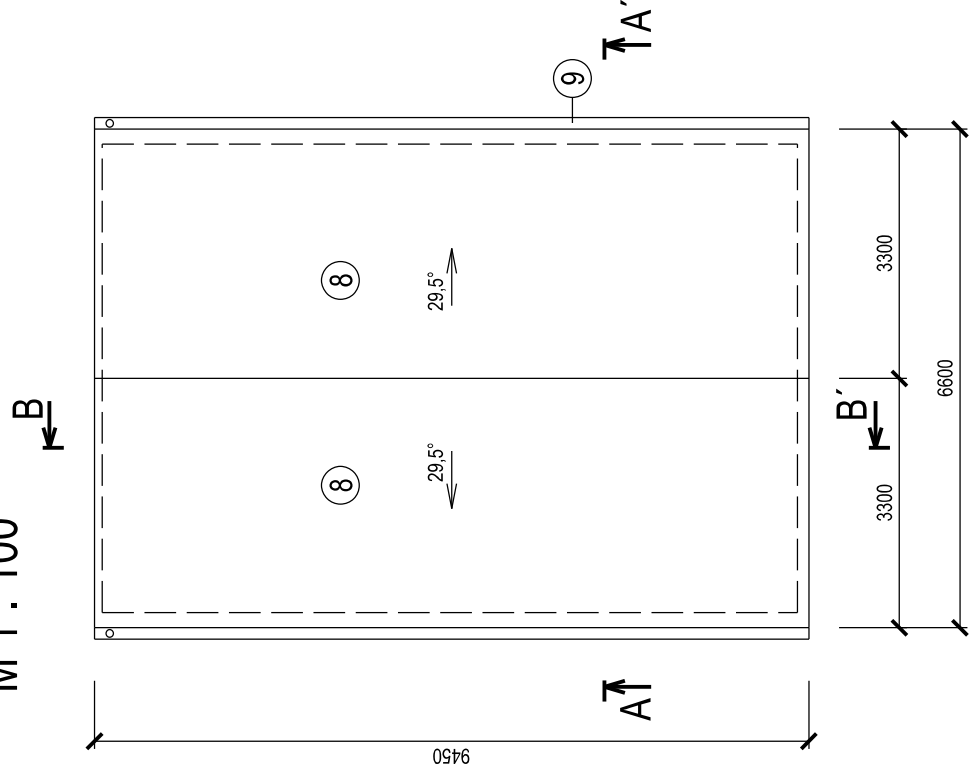
KROV

M 1 : 100



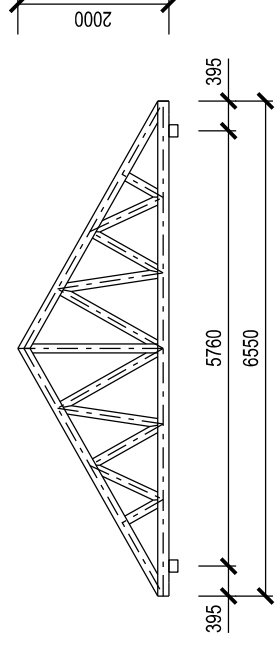
STŘECHA

M 1 : 100



TVAR VAZNIKU - 11 ks

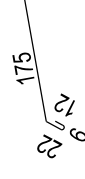
M 1 : 100



ZATÍŽENÍ: VIZ PŘÍLOHA D.1.2

TABULKA KLEMPÍŘSKÝCH VÝROBKŮ - TÍŽN PLECH TL. 0,7 mm

OZNAČENÍ	SCHEMA	POPIS	ROZMĚR ROZV.Š. (mm)	MNOŽSTVÍ (m)	POZNÁMKA
K1		OKAPNIČKA	215	18,90	



(K1) R.Š. 215 mm - DL. 18,90 m

LEGENDA DŘEVĚNÝCH PROFILŮ:

ČÍSLO	NÁZEV PROFILU	PRŮŘEZ (mm)	DÉLKA (m)	POČET (ks)
1	POZEDNICE	160/120	9,00	2
2	PŘÍHRADOVÝ VAZNÍK	-	-	11
3	ZAVĚTROVÁNÍ VE STŘEŠNÍ ROVINĚ	30/140	3,40	20
4	PŘÍČNÉ ZAVĚTROVÁNÍ	30/140	1,40	12
5	PODÉLNÉ ZAVĚTROVÁNÍ	30/140	2,40	10
6	KONZOLA	50/150	2,00	8
7	KOSTRA ŠTÍTŮ	50/150	20,50	2
	KONTRALATĚ	60/40	3,75	26
	LATĚ	60/40	9,40	28

DŘEVĚNÉ BEDNĚNÍ ŠTÍTŮ TL. 30 mm - cca 15 m²

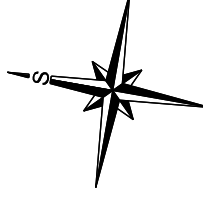
DŘEVĚNÉ BEDNĚNÍ PODHLEDŮ TL. 30 mm - cca 7 m²

LEGENDA STŘECHY:

8 - BETONOVÁ TAŠKA - 73,30 m²

9 - OKAPOVÝ SYSTÉM, TÍŽN - 18,90 m

± 0,000 = 210,40, S-JTSK, B.p.v.



HIP:	Ing. Radek Sedláček
VYPRACOVAL:	Ing. Petr Mašek
INVESTOR:	OBEC SKALKA
MÍSTO:	SKALKA

AKCE: OBEC SKALKA - ČOV A STOKOVÁ SÍŤ

D.1-1 ČOV SKALKA

D.1-1.1 OBJEKT ČOV SKALKA

OBJEKT: D.1.1-1.1 ARCHITEKTONICKO - STAVEBNÍ ŘEŠENÍ

PŘÍLOHA:

KROV, STŘECHA

D.1.1.b.4-1.1

STAVING engineering

sídlo: Slatinky 197, 783 42 Slatnice
tel: 588 884 450, www.staving.net

ZAK. Č.: 13113

DATUM: 06/2013

STUPEŇ: DPS

POČET A4:

MĚŘÍTKO: 1 : 100

VÝKRES Č.: D.1.1.b.4-1.1