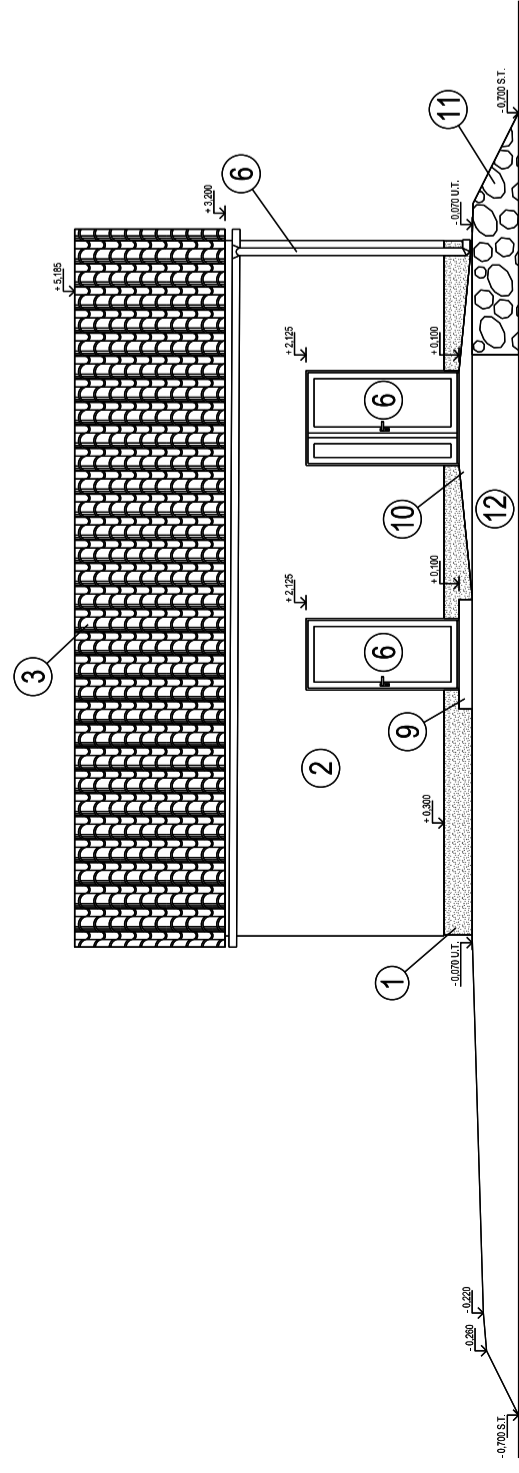


# ČOV SKALKA

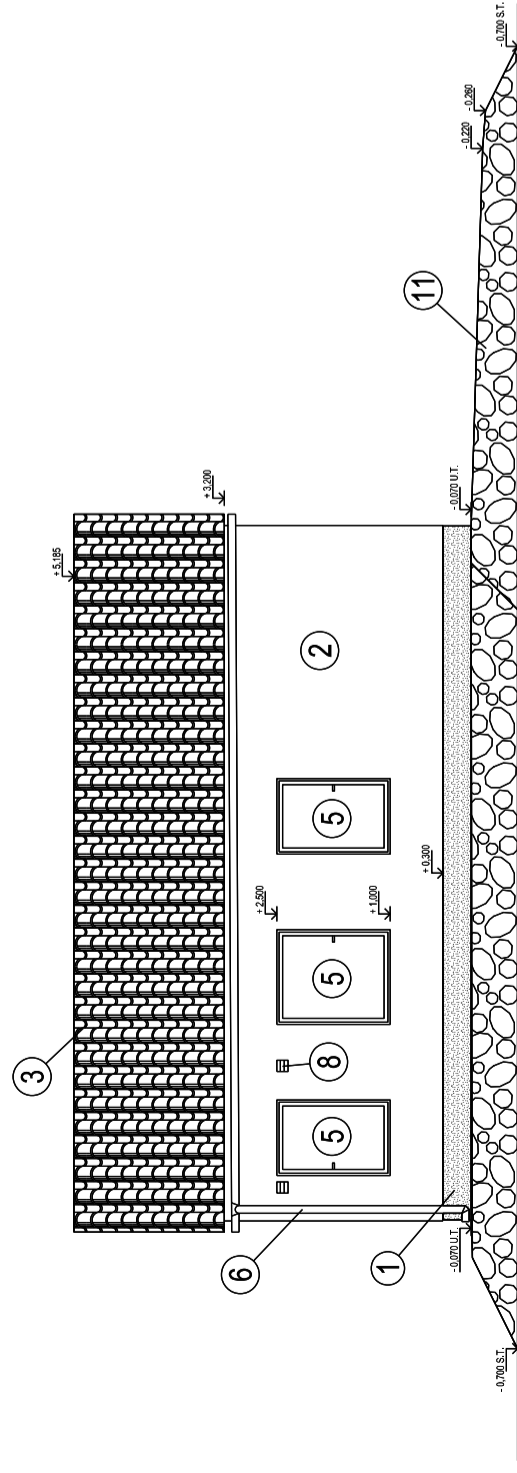
## VÝCHODNÍ POHLED

M 1 : 100



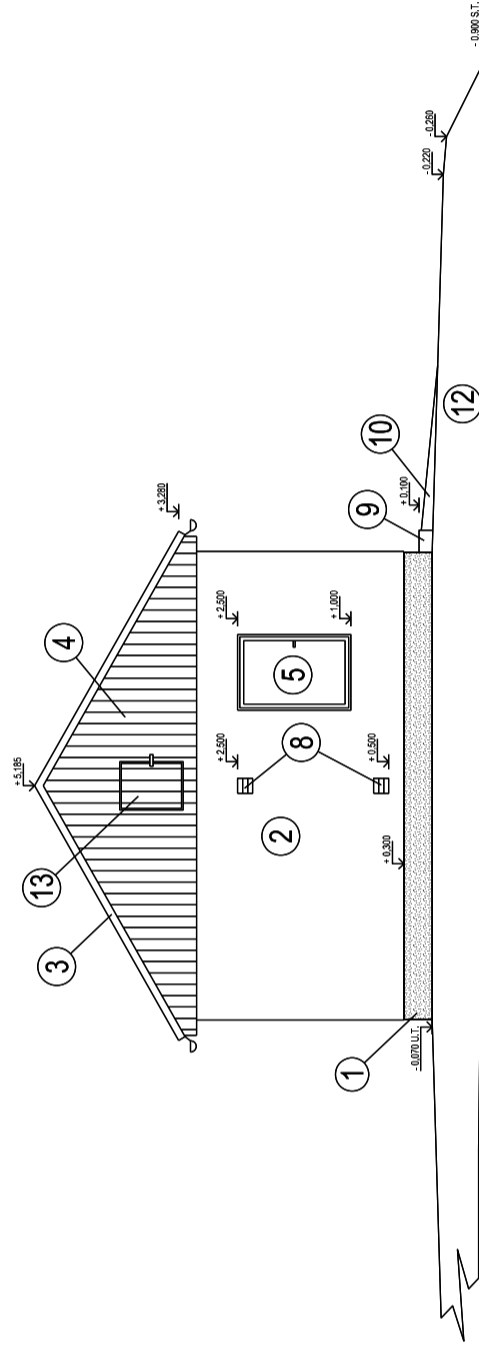
## ZÁPADNÍ POHLED

M 1 : 100



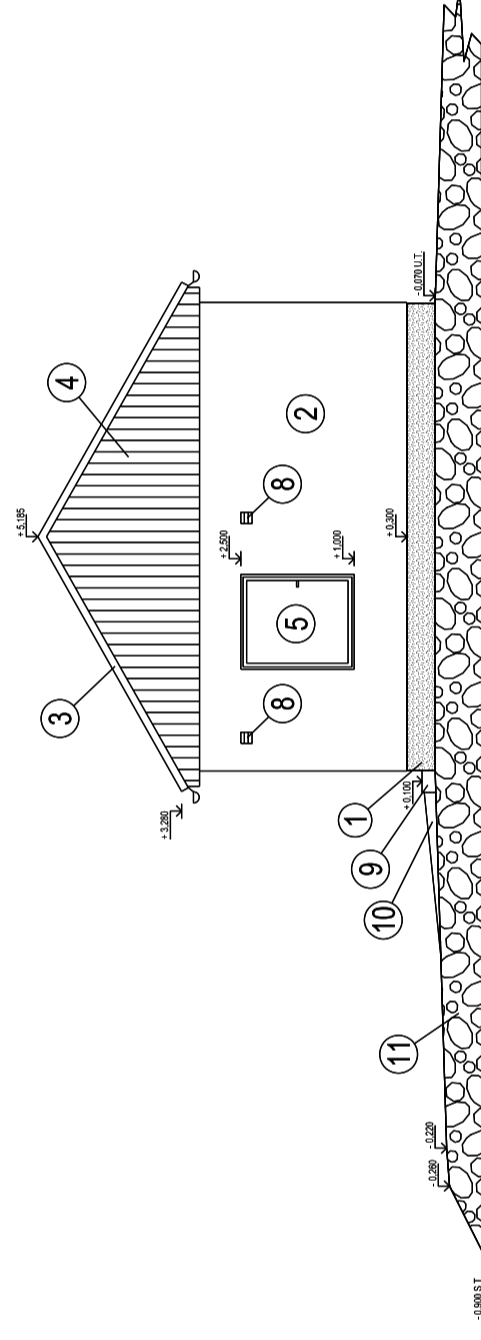
## JÍŽNÍ POHLED

M 1 : 100



## SEVERNÍ POHLED

M 1 : 100



### LEGENDA PLOCH:

- ① SOKL - MOZAIKOVÁ OMÍTKA, BÍLOŠEDOČERNÁ
- ② FASÁDA - SILIKONOVÁ OMÍTKA, SVĚTLÉŽLUTÁ
- ③ KRYTINA - BETONOVÁ TAŠKA - CIHLOVĚ ČERVENÁ
- ④ ŠTÍT - DŘEVĚNÉ DESKY, PŘÍRODNÍ
- ⑤ OKNO - PLAST, BÍLÁ
- ⑥ DVEŘE - BEZPEČNOSTNÍ PLASTOVÉ, BÍLÁ
- ⑦ OKAPOVÝ SYSTÉM, TÍŽŇ
- ⑧ ODVĚTRÁNÍ - PLAST, BÍLÁ
- ⑨ SCHOD - BETON, ŠEDÁ
- ⑩ RAMPA - ASFALT, ČERNÁ
- ⑪ OPEVNĚNÍ SVAHU - KAMENNÝ ZÁHOZ DO 80 kg, PŘÍRODNÍ
- ⑫ ZATRAVNĚNÝ SVAH
- ⑬ VSTUP DO PODKROVÍ - DŘEVĚNÉ DESKY, PŘÍRODNÍ

± 0,000 = 210,40, S-JTSK, B.p.v.

HIP:	Ing. Radek Sedláček		<b>STAVING</b>	13113
VYPRACOVAL:	Ing. Petr Mašek		engineering	06/2013
INVESTOR:	OBEC SKALKKA		sidlo: Slatinky 197, 783 42 Slatnice	
MÍSTO:	SKALKKA		tel. 598 684 450, www.staving.net	
AKCE:	<b>OBEC SKALKKA - ČOV A STOKOVÁ SÍŤ</b>			
	D.1.1 ČOV SKALKKA			
	D.1.1.1 OBJEKT ČOV SKALKKA			
OBJEKT:	D.1.1-1.1 ARCHITEKTONICKO - STAVEBNÍ ŘEŠENÍ			
PŘÍLOHA:	<b>POHLEDY</b>			
	VÝKRES Č.:		<b>D.1.1.b.6-1.1</b>	