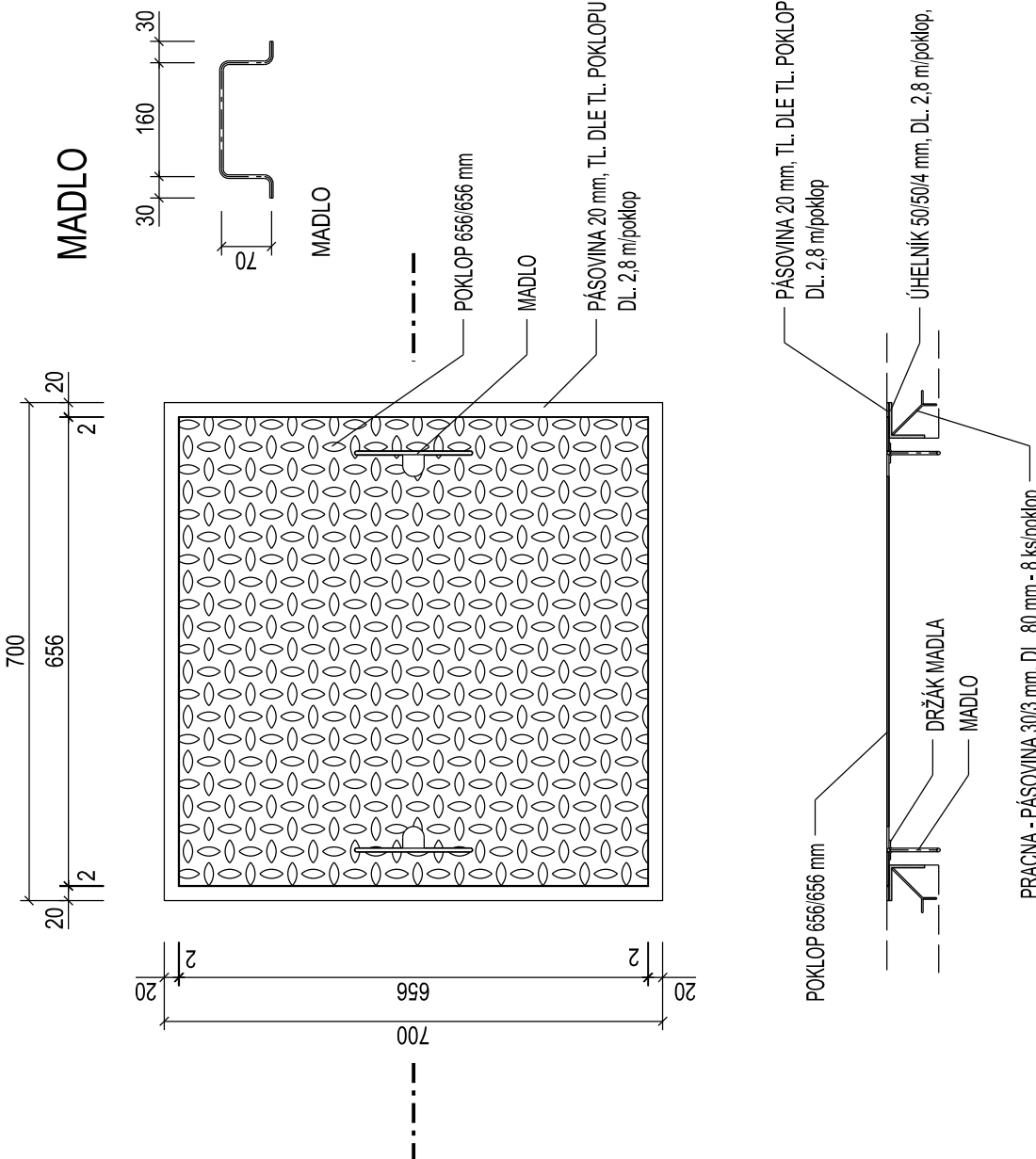


TABULKA ZÁMEČNICKÝCH VÝROBKŮ (POKLOPY) - NEREZOVÁ OCEĽ DIN 1.4301

OZNAČ.	POPIS	PROFIL (mm)	DĚLKA (m)	CELKEM (ks)	CELKEM (m)	CELKEM (kg)	POZNÁMKA
Z1	POKLOP	656/7	0,656	2	1,312	-	
	MADLO	TYČ	0,350	4	1,400	0,553	
	ÚHELNIK	50/50/4	0,700	8	5,600	23,744	
	PRACNA	30/3	0,060	16	1,280	0,909	
	PÁSOVINA	20/?	0,700	8	5,600	-	
	DRŽÁK MADLA	20/3	0,040	8	0,320	0,151	
	POKLOP	656/7	0,656	1	0,656	-	
	MADLO	TYČ	0,350	2	0,700	0,277	
Z2	ÚHELNIK	50/50/4	0,700	2	1,400	5,936	
	PRACNA	30/3	0,060	8	1,800	7,632	
	PÁSOVINA	20/?	0,700	2	1,400	0,455	
	POKLOP	20/3	0,040	2	0,800	-	
	DRŽÁK MADLA	20/3	0,040	4	0,160	0,076	

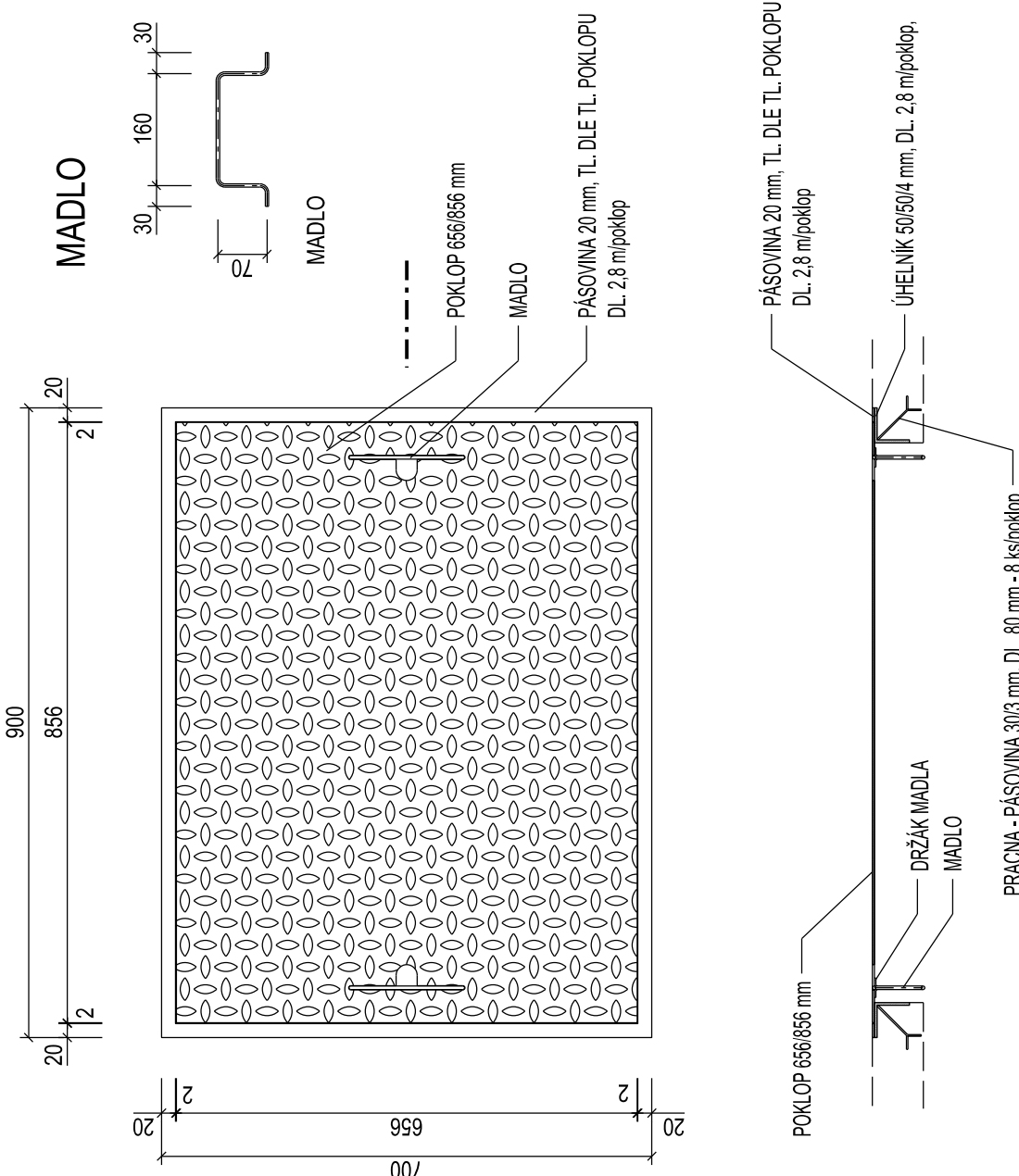
POKLOP 600/600 mm - 2 ks

PŮDORYS A ŘEZA - A' -
M 1 : 10



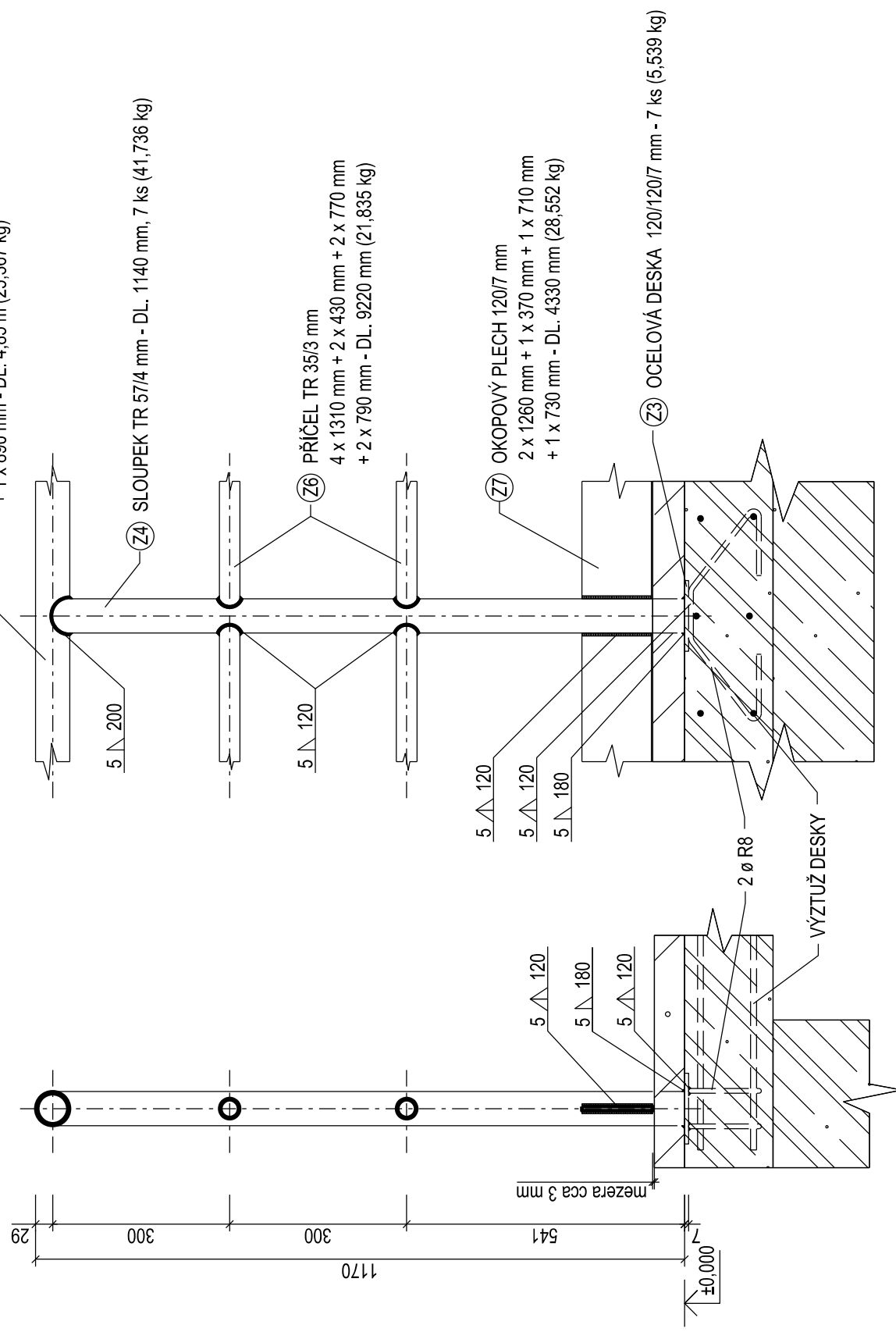
POKLOP 800/600 mm - 1 ks

PŮDORYS A ŘEZA - A' -
M 1 : 10



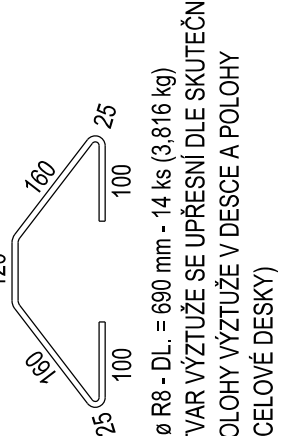
ZÁBRADLÍ

ŘEZA - A' -
M 1 : 10



TABULKA ZÁMEČNICKÝCH VÝROBKŮ (ZÁBRADLÍ) - NEREZOVÁ OCEĽ DIN 1.4301

OZNAČ.	POPIS	PROFIL (mm)	DĚLKA (m)	CELKEM (ks)	CELKEM (m)	CELKEM (kg)	POZNÁMKA
Z3	DESKA	120/7	0,12	7	0,84	5,539	
Z4	SLOUPEK	TR 57/4	1,14	7	7,98	41,736	PRÍVARIT K Z3
Z5	MADLO	TR 57/4	0,45	1	2,71	14,174	
			0,80	1	0,45	2,354	
Z6	PŘÍČEL	TR 35/3	1,31	4	5,24	12,409	
			0,43	2	0,86	2,037	
			0,77	2	1,54	3,647	
			0,79	2	1,58	3,742	
Z5	OKOPOVÝ PLECH	120/7	1,26	2	2,52	16,617	
			0,37	1	0,37	2,440	
			0,71	1	0,71	4,681	
			0,73	1	0,73	4,814	
						123,029	



2 ø RB - DL = 690 mm - 14 ks (3,816 kg)
POLOHY VÝZTUŽE V DESCE A POLOHY
OCELOVÉ DESKY

± 0,000 = 210,40, S-JTSK, B.p.v.

STAVING engineering
 sídlo: Štátek 197, 763 42 Štátek
 tel.: 588 884 450, www.staving.net

HIP: Ing. Radek Sedláček
 VYPRACOVAL: Ing. Petr Mašek
 INVESTOR: OBEC SKALKKA
 MÍSTO: SKALKKA

AKCE: OBEC SKALKKA - ČOV A STOKOVÁ SÍŤ
 D:1-1 ČOV SKALKKA
 D:1-1.1 OBJEKT ČOV SKALKKA
 D:1.1-1.1 ARCHITEKTONICKO - STAVEBNÍ ŘEŠENÍ

ZAK. Č.: 13113
 DATUM: 06/2013
 STUPEŇ: DPS
 POČET A4: 1 : 50
 MĚŘÍTKO: 1 : 50
 VÝKRES Č.: D.1.1.b.7-1-1

ZÁMEČNICKÉ VÝROBKY