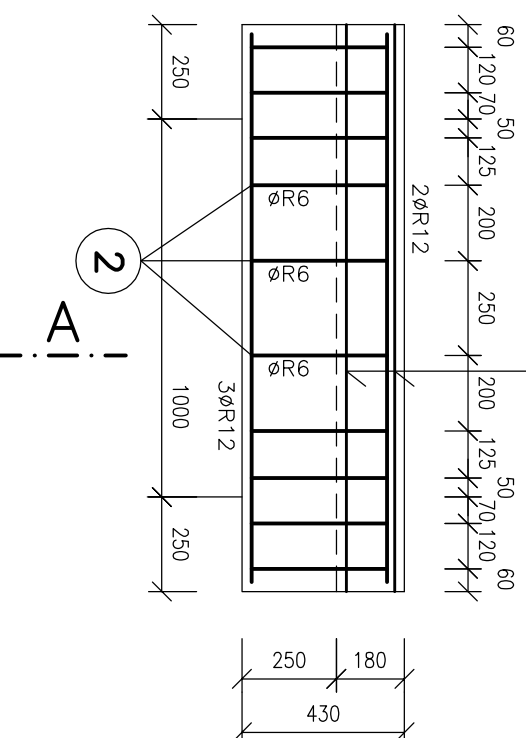


# PRŮVLAK P3 – 3x

M 1 : 2 0

SPODNÍ + HORNÍ VÝZTUŽ DESKY



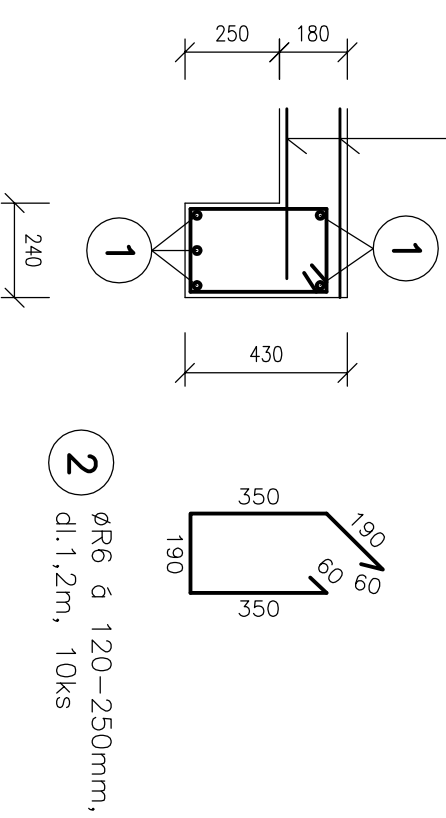
1 3+2 ØR12, dl.1,45m, 5ks  
1450

## VÝPIS VÝZTUŽE

POL.	PRŮMĚR (mm)	DĚLKA (m)	KS	CELKOVÁ DĚLKA	
				Ø R6	Ø R12
1	R 12	1,45	5	-	7,25
2	R 6	1,2	10	12,0	-
CELKOVÁ DĚLKA (m)				12,0	7,25
HMOTNOST 1bm (kg)				0,222	0,888
CELKOVÁ HMOTNOST (kg)				2,664	6,438
Σ (kg)				<b>9,102 → 10,0kg</b>	
CELKEM 3x (kg)				→ <b>30,0kg</b>	

# ŘEZ A-A'

SPODNÍ + HORNÍ VÝZTUŽ DESKY



2 ØR6 á 120–250mm,  
dl.1,2m, 10ks

BETON C30/37 – XC1, XA2 – MAX.PRŮSAK 50mm  
OCEL B500B (R 10505)  
KRYTÍ 30mm

± 0,000 = 210,40, S-JTSK, B.p.v.

HIP:	Ing. Radek Sedláček	<b>STAVING</b> engineering sídlo: Slatinky 197, 783 42 Slatnice tel. 588 884 450, www.staving.net
VYPRACOVAL:	Ing. Jaroslav Málek	
INVESTOR:	OBEC SKALKA	
MÍSTO:	SKALKA	
AKCE:	<b>OBEC SKALKA - ČOV A STOKOVÁ SÍŤ</b>	ZAK. Č.: 13113
	D.1-1 ČOV SKALKA	DATUM: 06/2013
	D.1-1.1 OBJEKT ČOV SKALKA	STUPĚŇ: DPS
OBJEKT:	D.1.2-1.1 STAVEBNÉ KONSTRUKČNÍ ŘEŠENÍ	POČET AA: 2A4
		MĚŘÍTKO: 1 : 20
PŘÍLOHA:	PRŮVLAK P3 - 3x	VÝKRES Č.: D.1.2.C.14-1.1