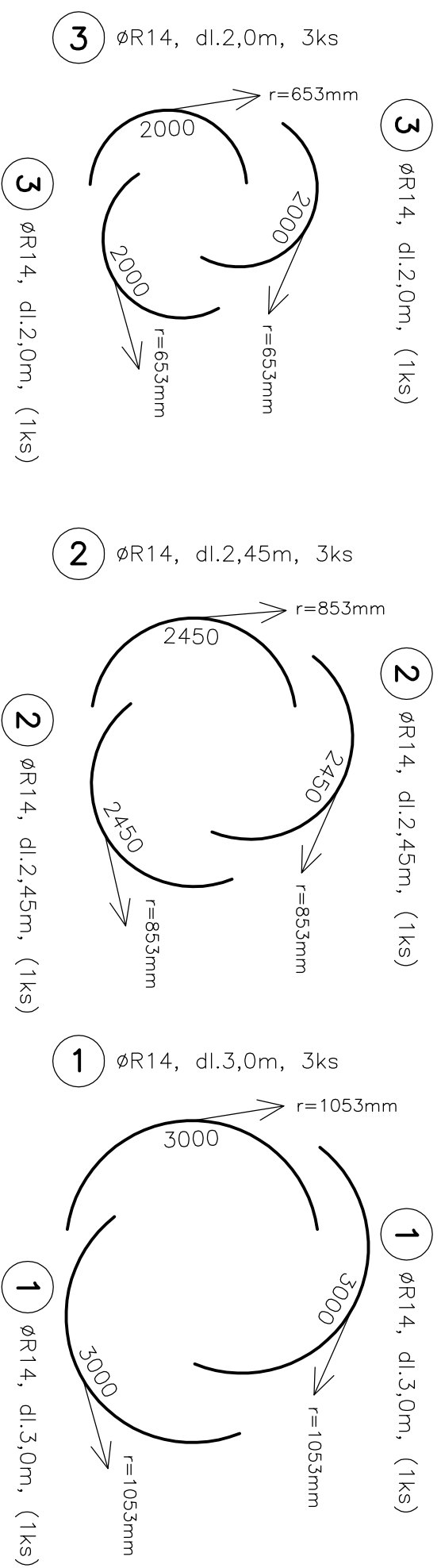


VYZTUŽENÍ DNA – SKLADBA SPODNÍ VÝZTUŽE

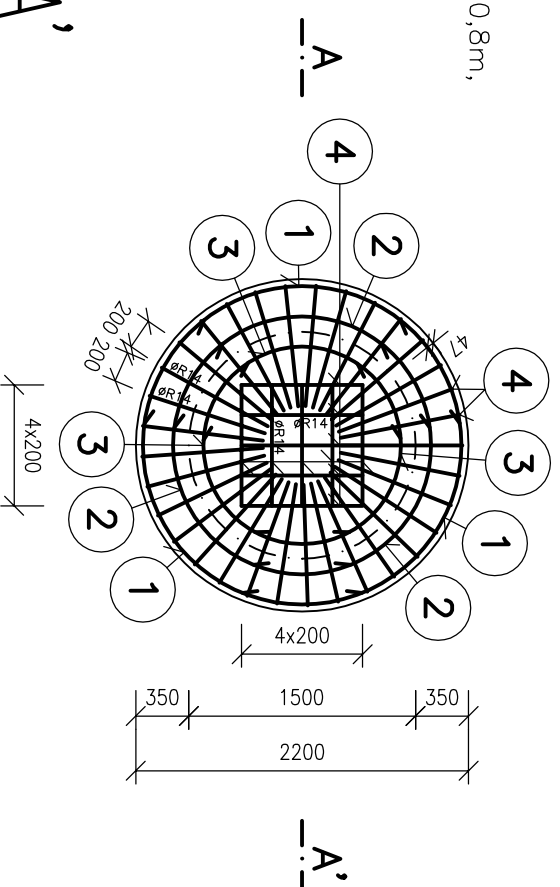
VÝPIS VÝZTUŽE

M 1 : 5 0 ČERPAČÍ STANICE (ČS)



POL.	PRŮMĚR (mm)	DĚLKA (m)	KS	CELKOVÁ DĚLKA
				Ø R14
1	R 14	3,0	3	9,0
2	R 14	2,45	3	7,35
3	R 14	2,0	3	6,0
4	R 14	0,8	43	34,4
CELKOVÁ DĚLKA (m)				56,75
HMOTNOST 1bm (kg)				1,208
CELKOVÁ HMOTNOST (kg)				68,554
Σ (kg)				$\Rightarrow 70,0\text{kg}$

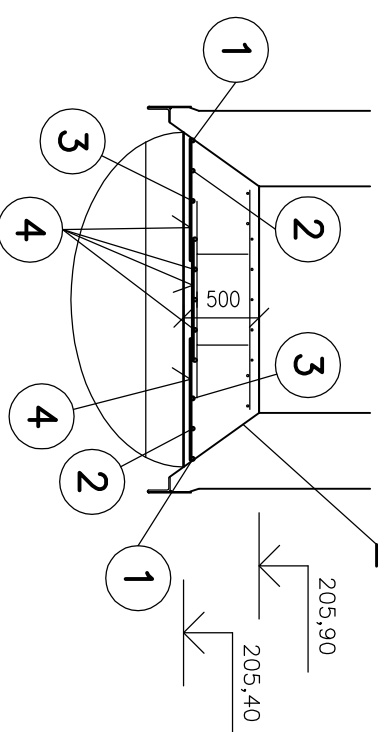
4 $\varnothing R14$ \acute{d} 2000mm, dl.0,8m,
 $\frac{5+5+33=43\text{ks}}{800}$



ŘEZ DNEM A-A'

BETON C30/37-XC1,XA2-MAX.PRŮSAK 50mm
 OCEL B500B (R 10505), tl. DESKY 500mm
 KRYTÍ 40mm

UTĚSNIT BOBPTNAVÝM
PROVAZCEM



$\pm 0,000 = 210,40$, S-JTSK, B.p.v.

HIP:	Ing. Radek Sedláček	<p>STAVING engineering sídlo: Slatinky 197, 783 42 Slatnice tel. 588 884 450, www.staving.net</p>
VYPRACOVAL:	Ing. Jaroslav Málek	
INVESTOR:	OBEC SKALKKA	
MÍSTO:	SKALKKA	
AKCE:	OBEC SKALKKA - ČOV A STOKOVÁ SÍŤ	ZAK. Č.: 13113
	D.1-1 ČOV SKALKKA	DATUM: 06/2013
	D.1-1.1 OBJEKT ČOV SKALKKA	STUPĚŇ: DPS
OBJEKT:	D.1.2-1.1 STAVEBNĚ KONSTRUKČNÍ ŘEŠENÍ	POČET AA: 2A4
		MĚŘÍTKO: 1 : 50
PŘÍLOHA:	VYZTUŽENÍ DNA - SKLADBA SPODNÍ VÝZTUŽE - ČS	VÝKRES Č.: D.1.2.C.15-1.1