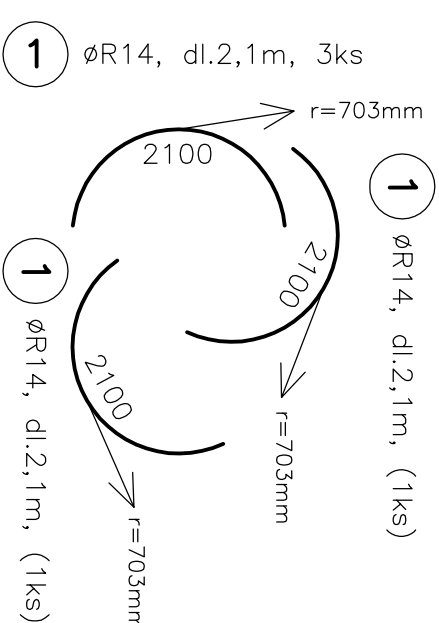
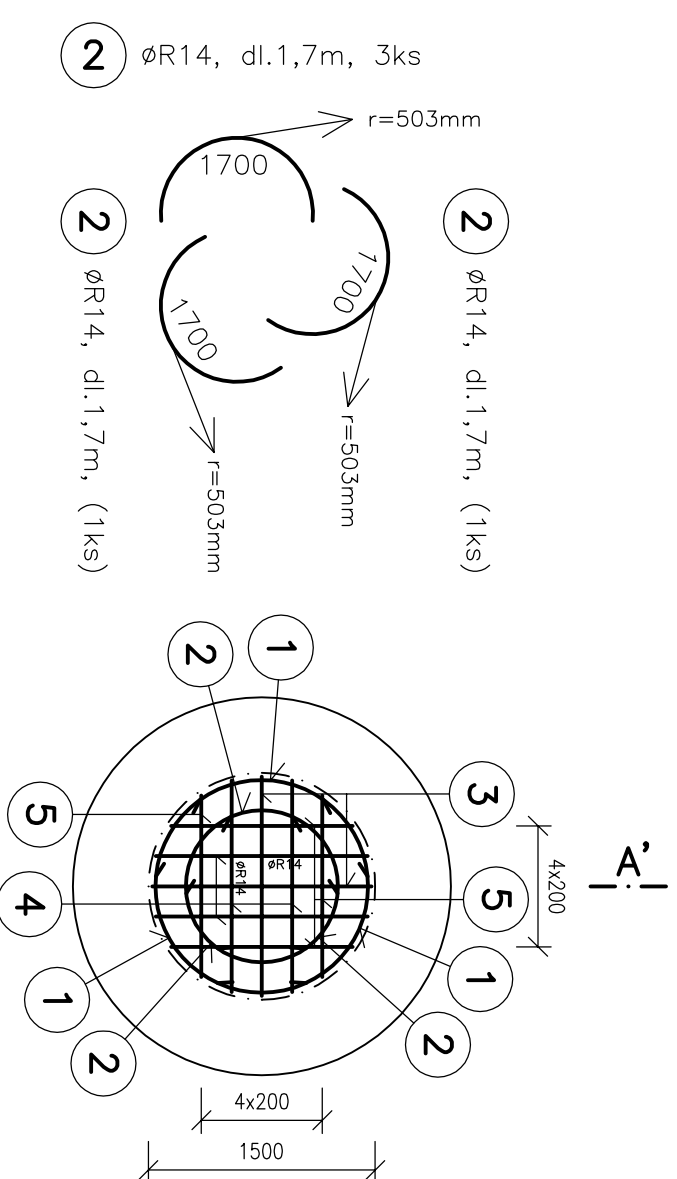


VYZTUŽENÍ DNA – SKLADBA HORNÍ VÝZTUŽE

VÝPIS VÝZTUŽE

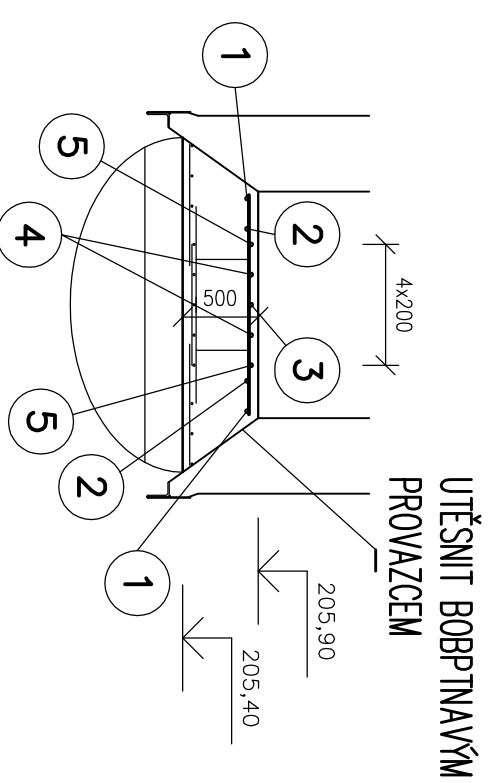
M 1 : 5 0 ČERPAČÍ STANICE (ČS)



POL.	PRŮMĚR (mm)	DĚLKA (m)	KS	CELKOVÁ DĚLKA
				Ø R14
1	R 14	2,1	3	6,3
2	R 14	1,7	3	5,1
3	R 14	1,45	2	2,9
4	R 14	1,4	4	5,6
5	R 14	1,2	4	4,8
CELKOVÁ DĚLKA (m)				24,7
HMOTNOST 1bm (kg)				1,208
CELKOVÁ HMOTNOST (kg)				29,838
Σ (kg)				⇒30,0kg

- 2 ØR14, dl.1,7m, 3ks
- 2 ØR14, dl.1,7m, (1ks)
- 3 ØR14 á 200mm, dl.1,45m, 2ks
- 4 ØR14 á 200mm, dl.1,4m, 4ks
- 5 ØR14 á 200mm, dl.1,2m, 4ks

ŘEZ DNEM A-A'



UTĚSNIT BOBPTNAVÝM PROVAZCEM

BETON C30/37–XC1,XA2–MAX.PRŮSAK 50mm
 OCEL B500B (R 10505), tl. DESKY 500mm
 KRYTÍ 40mm

± 0,000 = 210,40, S-JTSK, B.p.v.

HIP:	Ing. Radek Sedláček	<p>sídlo: Slatinky 197, 783 42 Slatnice tel. 588 884 450, www.staving.net</p>
VYPRACOVAL:	Ing. Jaroslav Málek	
INVESTOR:	OBEC SKALKKA	
MÍSTO:	SKALKKA	
AKCE:	OBEC SKALKKA - ČOV A STOKOVÁ SÍŤ	ZAK. Č.: 13113
	D.1-1 ČOV SKALKKA	DATUM: 06/2013
	D.1-1.1 OBJEKT ČOV SKALKKA	STUPEŇ: DPS
OBJEKT:	D.1.2-1.1 STAVEBNĚ KONSTRUKČNÍ ŘEŠENÍ	POČET AA: 2A4
	D.1.2-1.1 STAVEBNĚ KONSTRUKČNÍ ŘEŠENÍ	MĚŘÍTKO: 1 : 50
PŘÍLOHA:	VYZTUŽENÍ DNA - SKLADBA HORNÍ VÝZTUŽE - ČS	VÝKRES Č.: D.1.2.C.16-1.1