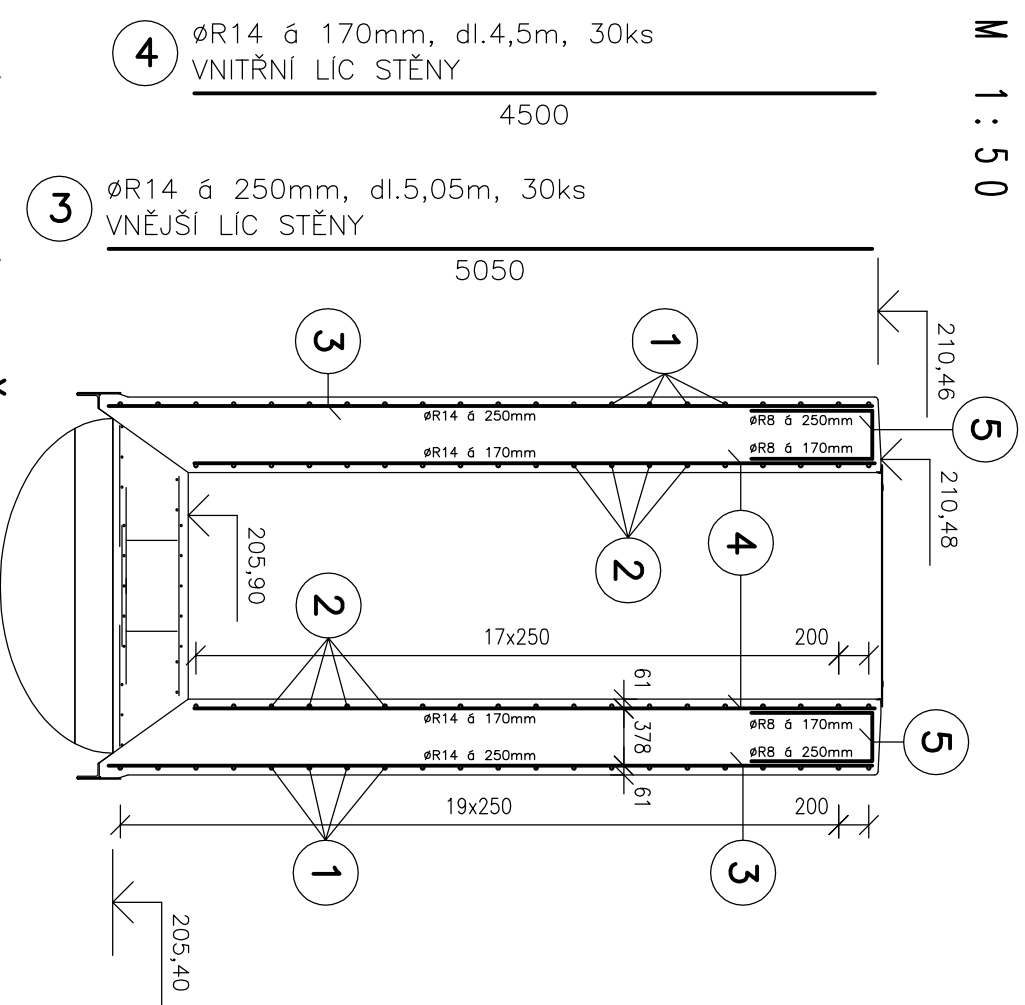


# VYZTUŽENÍ STĚN

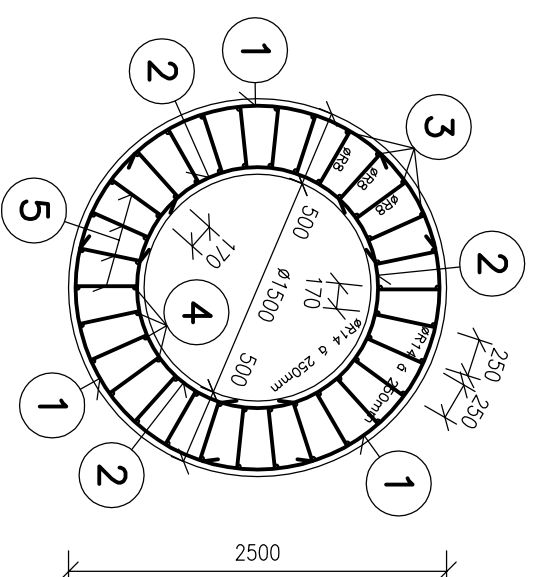
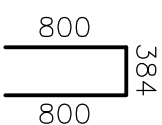
SVISLÁ, VODOROVNÁ VYZTUŽ

ČERPAČÍ STANICE (ČS)

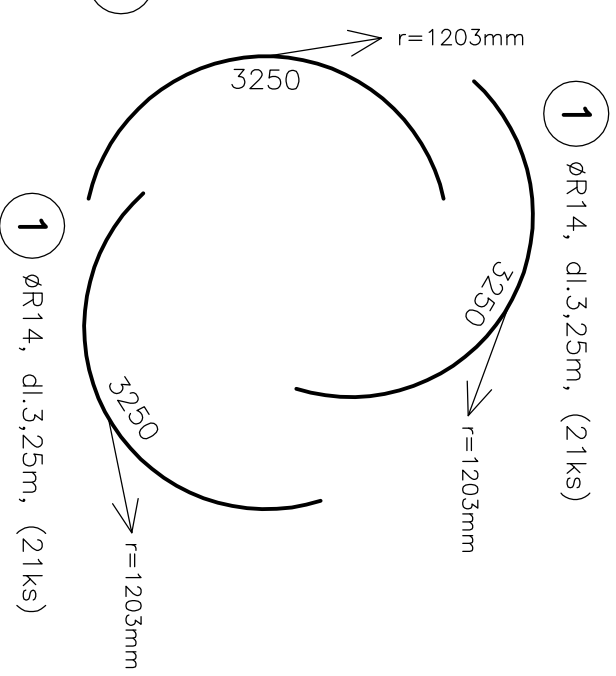
M 1 : 5 0



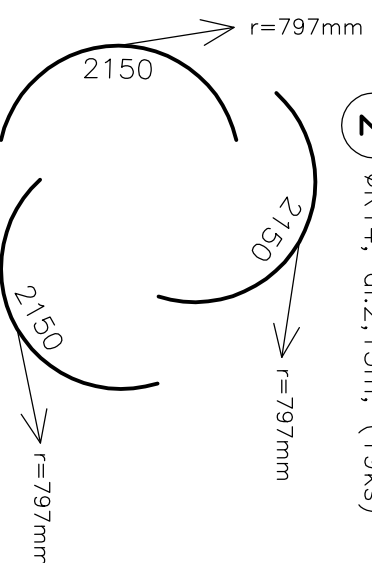
5  $\varnothing R8$ , dl.2,0m, 30ks



1  $\varnothing R14$ , dl.3,25m, 3x21=63ks



2  $\varnothing R14$ , dl.2,15m, 3x19=57ks



2  $\varnothing R14$ , dl.2,15m, (19ks)

BETON C30/37-XC1, XA2-MAX.PRŮSAK 50mm

OCEL B500B (R 10505), tl. STĚNY 500mm

KRYTÍ 40mm

± 0,000 = 210,40, S-JTSK, B.p.v.

## VÝPIS VYZTUŽE

POL.	PRŮMĚR (mm)	DĚLKA (m)	KS	CELKOVÁ DĚLKA	
				$\varnothing R8$	$\varnothing R14$
1	R 14	3,25	63	-	204,75
2	R 14	2,15	57	-	122,55
3	R 14	5,05	30	-	151,5
4	R 14	4,5	30	-	135,0
5	R 8	2,0	30	60,0	-
CELKOVÁ DĚLKA (m)				60,0	613,8
HMOTNOST 1bm (kg)				0,395	1,208
CELKOVÁ HMOTNOST (kg)				23,7	741,47
$\Sigma$ (kg)				<b>765,17 <math>\rightarrow</math> 770,0kg</b>	

HIP:	Ing. Radek Sedláček	<b>STAVING</b> engineering sídlo: Státníky 197, 783 42 Státnice tel. 588 894 450, www.staving.net
VYPRACOVAL:	Ing. Jaroslav Málek	
INVESTOR:	OBEC SKALKKA	
MÍSTO:	SKALKKA	
AKCE:	<b>OBEC SKALKKA - ČOV A STOKOVÁ SÍŤ</b>	
OBJEKT:	D.1-1.1 ČOV SKALKKA D.1-1.1.1 OBJEKT ČOV SKALKKA D.1.2-1.1 STAVEBNĚ KONSTRUKČNÍ ŘEŠENÍ	ZAK. Č.: 13113 DATUM: 06/2013 STUPĚŇ: DPS POČET A4: 2A4 MĚŘÍTKO: 1 : 50
PŘÍLOHA:	VYZTUŽENÍ STĚN - ČS	VÝKRES Č.: <b>D.1.2.c.17-1.1</b>