

ÚZEMÍ
POVRCH ÚZEMÍ
POVODÍ
VZDALENOST ŠACHET
NÁZVY ŠACHET

Skalka u Prostějova, 748056	
louka	
Trávníčka, 4-12-01-0703	
26.50	1

VO

ŠO

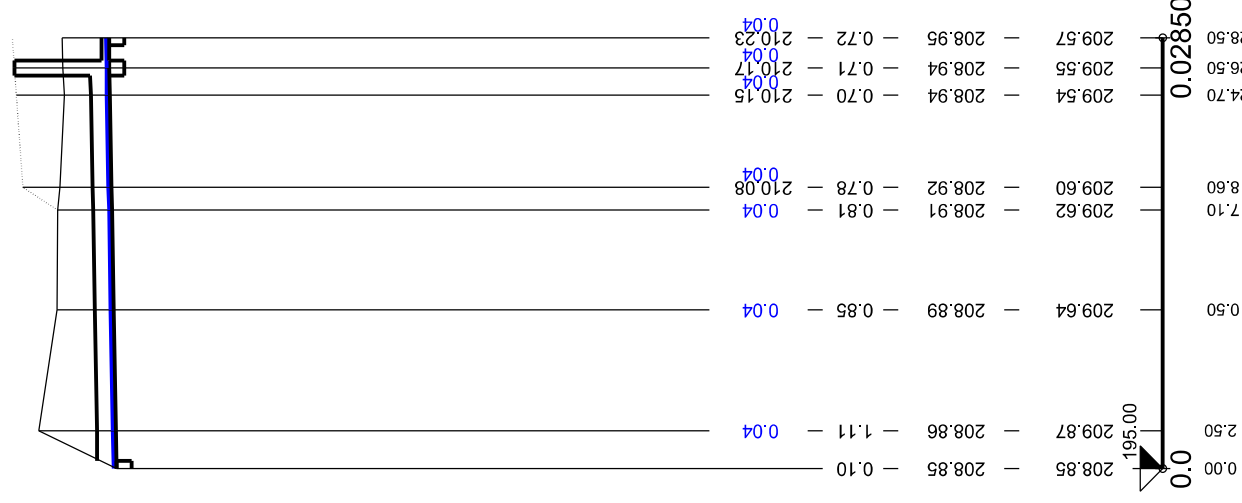
ČOV

LEGENDA:

- 2.00
- 100 - nerez - 2.00

Podélný profil odpadní stoky O

MĚŘÍTKO 1:500 / 1:100



3.51 - 28.50
250 - PVC-U - 26.50
35.63 - 0.73
1.50 - 0.35

SKLON [promille] - DÉLKA [m]
DN [mm] - MATERIÁL - DÉLKA [m]
KAPACITA [l/s] - RYCHLOST [m/s] (dle: Colebrook)
NAVR.PRŮTOK [l/s] - RYCHLOST [m/s]

UPOZORNĚNÍ:

VŠECHNA PODZEMNÍ VEDENÍ JSOU ZAKRESLENA ORIENTAČNĚ. PŘED ZAHÁJENÍM STAVBY JE INVESTOR (DODAVATEL) POVINEN ZAJISTIT VYTÝČENÍ SÍŤI U JEJICH SPRÁVCŮ PŘÍMO NA STAVBĚ. PŘI KRÍŽENÍ SÍŤI JE NUTNO V DOSTATEČNÉM PŘEDSTIHU OVĚŘIT POLOHU A HLOUBKU ULOŽENÍ STÁVAJÍCÍCH SÍŤI, ZVLÁŠTĚ PŘI UŽITÍ BEZVÝKOPOVÝCH TECHNOLOGIÍ. VÝKOPY V BLÍZKOSTI KRÍŽENÍ PODZEMNÍCH SÍŤI MUSÍ BÝT PROVEDENY RUČNĚ MIN. 1 m PŘED A ZA KRÍŽENÍM, POKUD MAJITEL (SPRÁVCE) SÍŤE NEPOŽÁDUJE JINAK - VIZ DOKLADOVÁ ČÁST. OBJEKTY V BLÍZKOSTI VÝKOPŮ MUSÍ INVESTOR (DODAVATEL) STATICKY ZAJISTIT. PŘED ZAHÁJENÍM STAVBY PROVEDE INVESTOR (DODAVATEL) PASPORTIZACI OKOLNÍCH OBJEKTŮ. PODMÍNKY JEDNOTLIVÝCH DOTČENÝCH STRAN BUDOU SPLNĚNY. VYTÝČENÍ STAVBY JE NUTNÉ ZKOORDINOVAT SE SKUTEČNOU REALITOU A SKUTEČNÝM STÁVAJÍCÍM SMĚROVÝM A VÝŠKOVÝM ŘEŠENÍM.

S-JTSK, B.p.v.

HIP:	Ing. Radek Sedláček	STAVING engineering sídlo: Slatinky 197, 783 42 Slatnice tel. 588 884 450, www.staving.net
VYPRACOVAL:	Ing. Petr Mašek	
INVESTOR:	OBEC SKALKKA	
MÍSTO:	SKALKKA	
AKCE:		ZAK. Č.: 13113
		DATUM: 06/2013
		STUPĚŇ: DPS
		POČET A4: 1
		MĚŘÍTKO: 1 : 500/100
		VÝKRES Č.: D.1.1.b.2-1.2
OBEC SKALKKA - ČOV A STOKOVÁ SÍŤ D.1-1.2 ODPADNÍ STOKA "O" A VO (VÝUSTNÍ OBJEKT) OBJEKT: D.1.1-1.2 ARCHITEKTONICKO - STAVEBNÍ ŘEŠENÍ		
PŘÍLOHA: PODÉLNÝ PROFIL STOKY "O"		