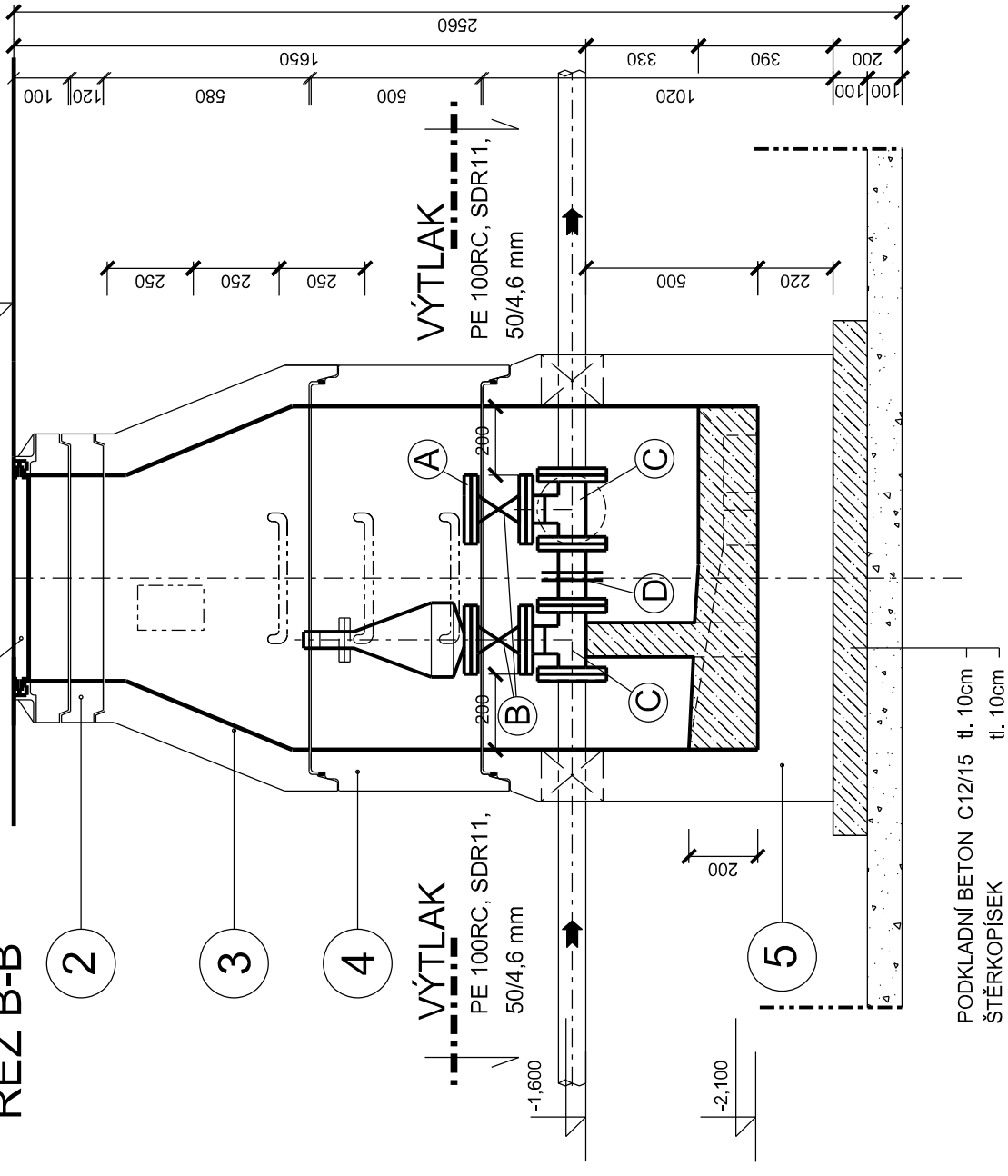


# VZDUŠNÍKOVÁ A ČISTÍCÍ ŠACHTA - VŠ

M 1 : 50

ŘEZ B-B'



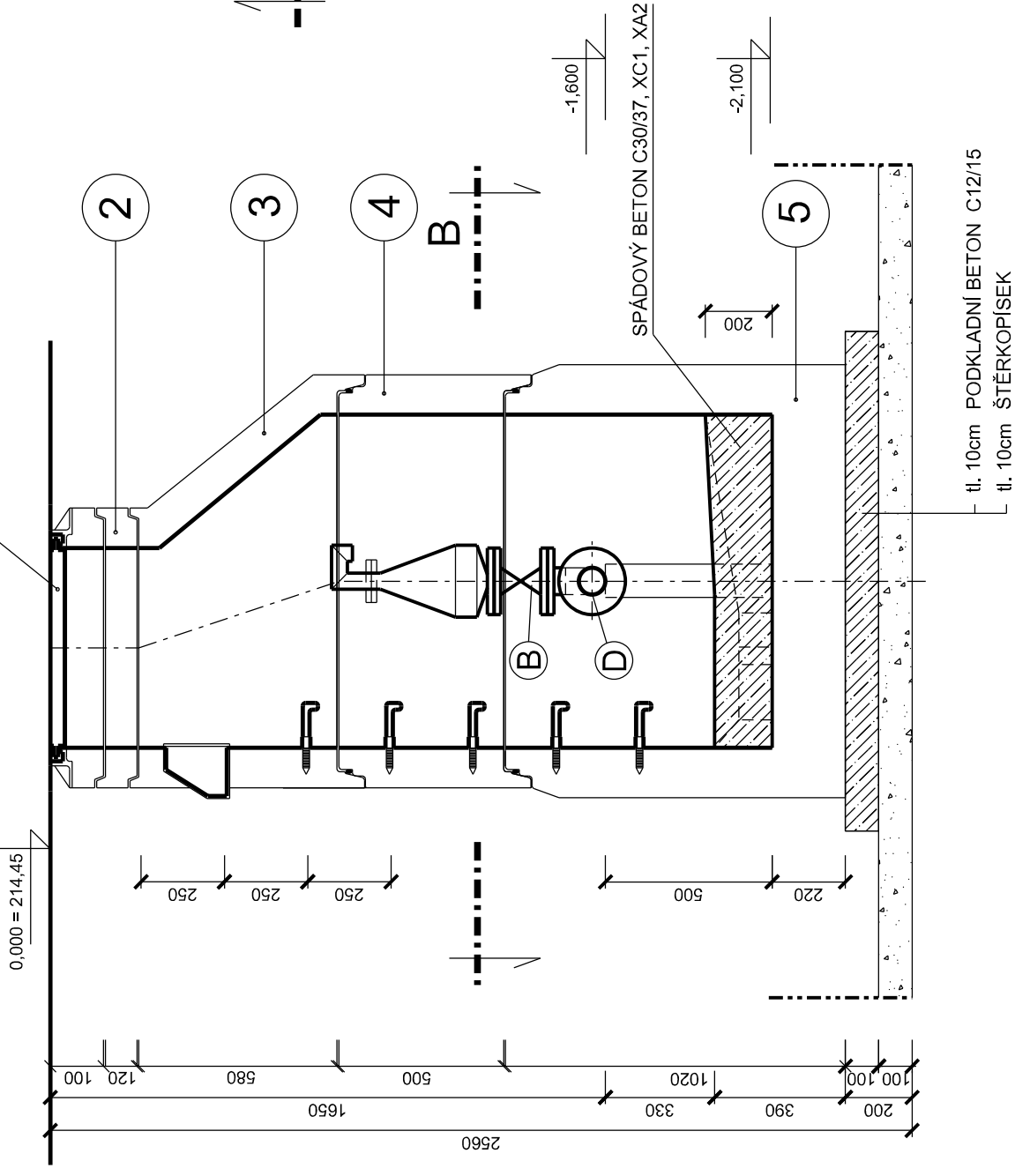
## LEGENDA

- 1 ŠACHTOVÝ POKLOP LITINOVÝ - TŘÍDA D 400, h = 100 mm
  - 2 VYROVŇAVACÍ PRSTENEC 63/12 h<sub>1</sub> = 120 mm
  - 3 ŠACHTOVÝ KÓNUS S HRDLEM 100-63/58
  - 4 ŠACHTOVÁ SKRUŽ S HRDLEM 100/50 h<sub>2</sub> = 500 mm
  - 5 ŠACHTOVÉ DNO 100/80
- A ZASLEPOVACÍ PŘÍRUBA DN 50  
 B ŠOUPÁTKO DN 50 S RUCNÍM KOLEM  
 C T 50/50 - NEREZ  
 D MONTÁŽNÍ VLOŽKA DN 50

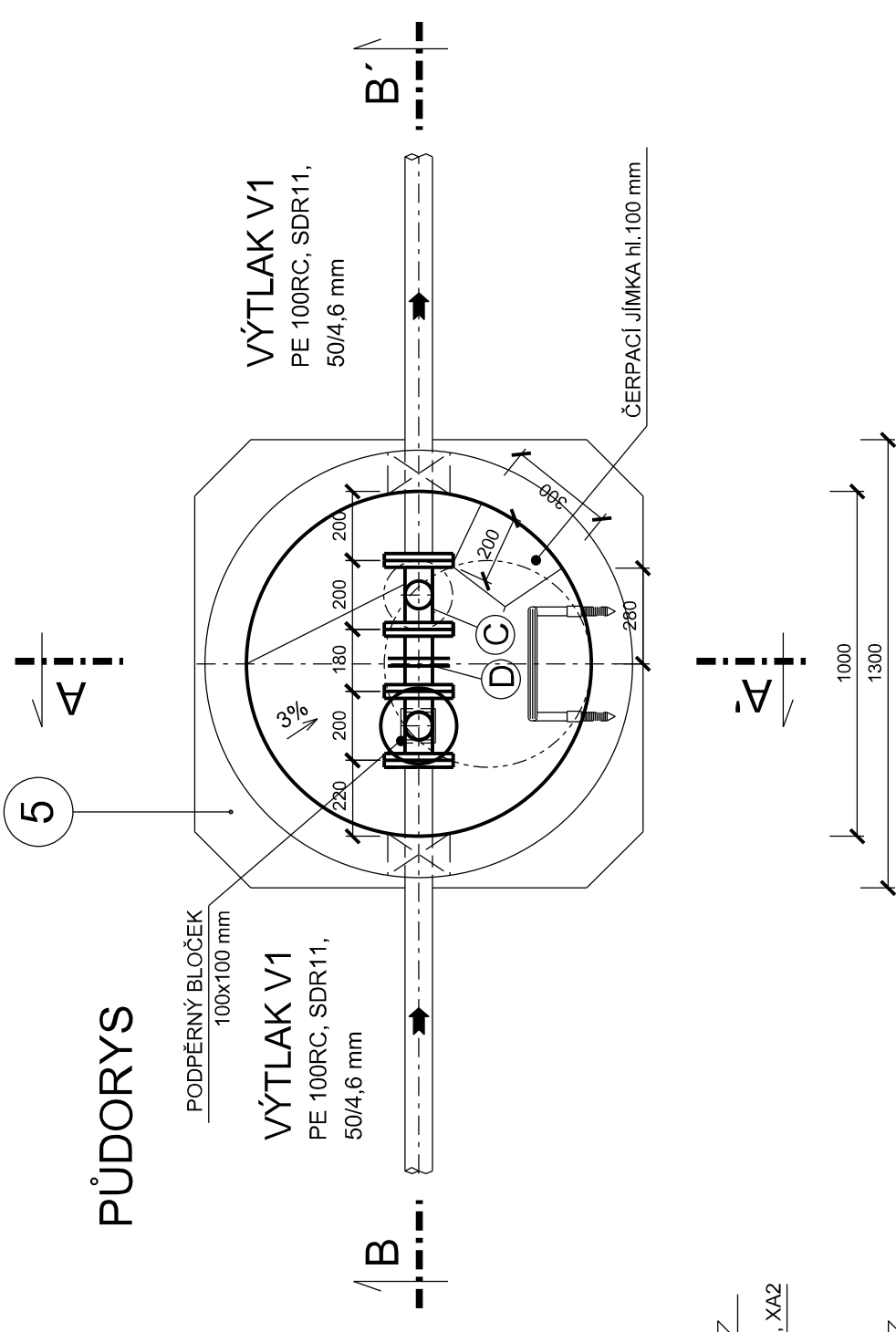
## VÝPIS ARMATUR

- POZNÁMKA:**
- POKLOP ŠACHTY BUDE Z TVÁRNÉ LITINY ISO 1083, S KLOUBOVÝM ULOŽENÍM VÍKA, S TLUMÍCÍ VLOŽKOU, S ODVĚTRÁNÍM A S LOGEM OBCE,
  - SPOJE PREFABRIKÁTŮ MUSÍ BÝT VODOTĚSNÉ,
  - SKRUŽE I ŠACHTOVÁ DNA BUDOU DODÁVANY VČETNĚ OCELOVÝCH STUPEL S PE POVLAKEM DIN 19555,
  - PŘI ZMĚNĚ PROFILU V ŠACHTĚ BUDE ŠACHTOU PROBIHAT VĚTŠÍ PROFIL DOLNÍHO ÚSEKU,
  - VODOTĚSNOST ŠACHTY BUDE ZAJIŠTĚNA ELASTOMEROVÝM TĚSNĚNÍM DLE ČSN EN 681-1, PĚNY SE NEPŘIPOUŠTÍ,
  - PROSTUP BUDE TĚSNĚN PRYZOVÝM SEGMENTOVÝM TĚSNĚNÍM, PUR PĚNOU A BUTYLKAUČUKOVÝM TMELEM,
  - ŠACHTY BUDOU PŘIČINĚNY Z BETONU MIN. C30/37 XC1, XA2 - MAX. PRŮSAK 50 mm.

ŘEZ A-A'



PŮDORYS



## UPOZORNĚNÍ:

VŠECHNA PODZEMNÍ VEDENÍ JSOU ZAKRESLENA ORIENTAČNĚ. PŘED ZAHÁJENÍM STAVBY JE INVESTOR (DODAVATEL) POVINEN ZAJISTIT VYTČENÍ SÍTÍ U JEJICH SPRÁVCŮ PŘÍMO NA STAVBĚ. PŘI KRÍŽENÍ SÍTÍ JE NUTNO V DOSTATEČNĚM PŘEDSTÍHU OVĚRIT POLOHU A HLoubKU ULOŽENÍ STÁVAJÍCÍCH SÍTÍ, ZVLÁŠTĚ PŘI UŽÍTÍ BEZVÝKOPOVÝCH TECHNOLOGIÍ. VÝKOPY V BLÍZKOSTI KRÍŽENÍ PODZEMNÍCH SÍTÍ MUSÍ BÝT PROVEDENY RUCNĚ MIN. 1 m PŘED A ZA KRÍŽENÍM, POKUD MAJITEL (SPRÁVCE) SÍTĚ NEPOŽADUJE JINAK - VIZ DOKLADOVÁ ČÁST. OBJEKTY V BLÍZKOSTI VÝKOPŮ MUSÍ INVESTOR (DODAVATEL) STATICKY ZAJISTIT. PŘED ZAHÁJENÍM STAVBY PROVEDE INVESTOR (DODAVATEL) PASPORTIZACI OKOLNÍCH OBJEKTŮ. PODMÍNKY JEDNOTLIVÝCH DOTČENÝCH STRAN BUDOU SPLNĚNY. VYTČENÍ STAVBY JE NUTNĚ ZKOORDINOVAT SE SKUTEČNOU REALITOU A SKUTEČNÝM STÁVAJÍCÍM SMĚROVÝM A VÝŠKOVÝM ŘEŠENÍM.

S-JTSK, B.p.v.

HIP:	Ing. Radek Sedláček
VYPRACOVAL:	Ing. Petr Mašek
INVESTOR:	OBEC SKALKKA
MÍSTO:	SKALKKA
AKCE:	
ZAK. Č.:	13113
DATUM:	06/2013
STUPEŇ:	DPS
POČET A4:	
MĚŘÍTKO:	1 : 20
VÝKRES Č.:	D.1.1.b.13-2

OBEC SKALKKA - ČOV A STOKOVÁ SÍŤ

D.1-2 STOKOVÁ SÍŤ

D.1.1-2 ARCHITEKTONICKO - STAVEBNÍ ŘEŠENÍ

VZDUŠNÍKOVÁ A ČISTÍCÍ ŠACHTA - VŠ

**STAVING**  
 engineer  
 s.r.l.  
 sídlo: Slatinky 197, 783 42, Slatnice  
 tel. 988 884 450, www.staving.net